

# Sonoma Valley Recycled Water

Kevin Booker

Water Agency  
Principal Engineer

[Kevin.booker@scwa.ca.gov](mailto:Kevin.booker@scwa.ca.gov)



# Agenda

---

- Overview of the Water Agency
- Approaches to Maximizing Water Supply
- Existing Recycled Water Programs
- Recycled Water Feasibility Studies
- Water Recycling in Sonoma Valley
- Conclusion

# Overview of the Sonoma County Water Agency

---

- 219 Employees
- Wholesale Drinking Water Producer for >600,000 People
- Wastewater Treatment Operation of 9 Sanitation Systems.
- Flood Control for Sonoma County

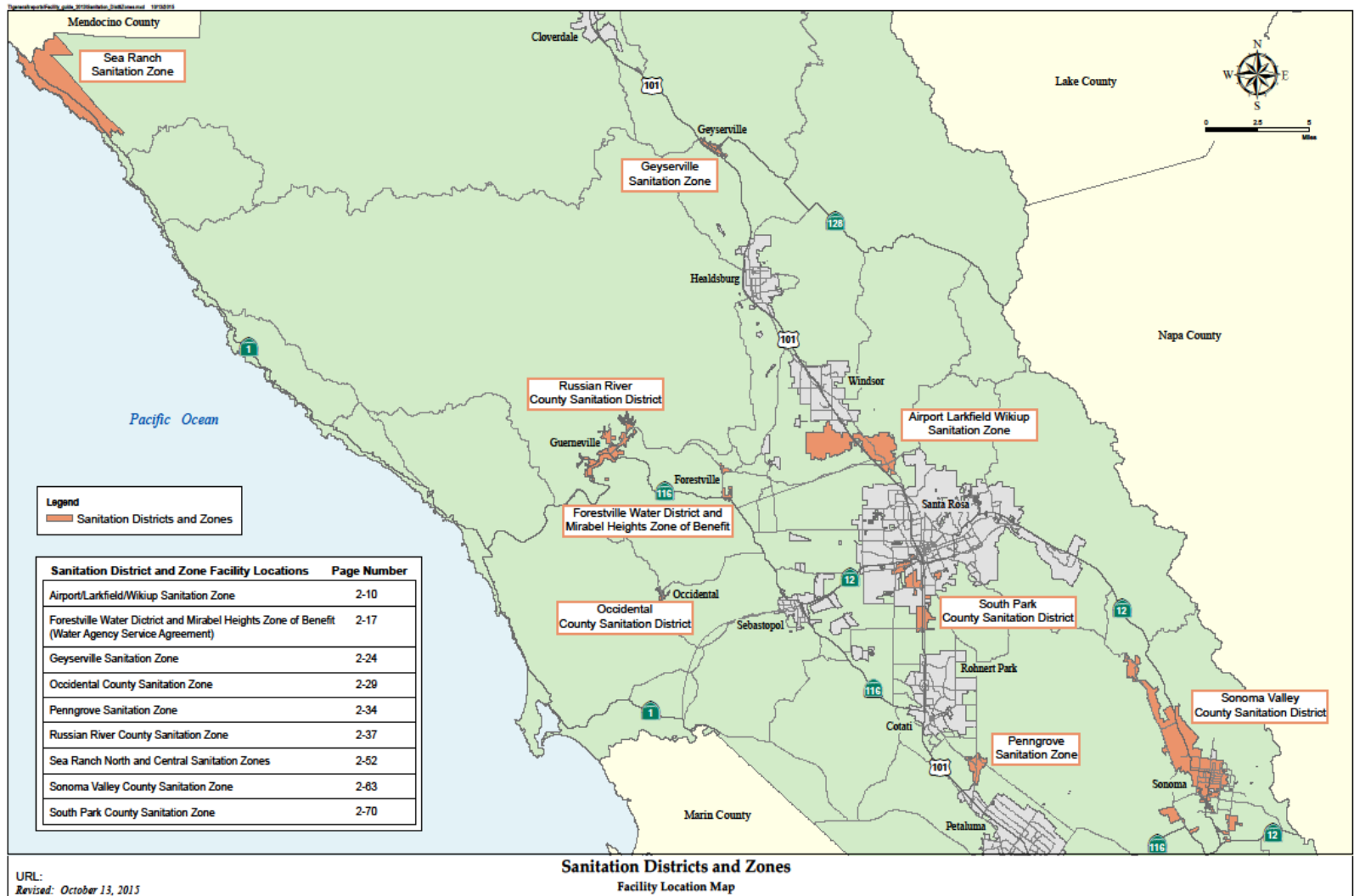
# Approach to Water Supply Alternatives

---

## Optimize 4 sources of water

- Maximize recycled water and water conservation
- Support evaluation of local supplies - scientific and engineering studies (groundwater and recycled water)
- Pursue stakeholder collaboration and coordination - Pursue State and Federal funding
- Link recycle water use, potable water and groundwater offset
- Storm Water

# Map of Sanitation Facilities





# Sonoma Valley CSD





# Existing Recycled Water Programs



# Management Units

---

- ❖ Management Units
- ❖ Study by Water Agency staff on Impacts of using recycled water for wetland management





**SVCSO Recycled Water Users**  
Sonoma County, California

**Recycled Water Users**  
Use Type

- Industrial
- Very Good
- SVCSO Existing Recycled Pipes
- SVSP Recycled Water Storage Reservoirs
- Sonoma Valley Treatment Plant
- Former Salt Ponds
- Suisun Marsh restoration boundary

**Map Labels:**  
R5 - 32.5 Million Gallons  
R4 - 55 Million Gallons  
R1 - 58 Million Gallons  
R2 - 51 Million Gallons  
Napa County  
Pond 1A  
Pond 7  
Pond 8A  
Pond 8

**Scale:**  
0 500 1,000 Feet

# Residential/Truck Fill Stations



## Estación de Llenado Residencial de Agua Reciclada del Distrito de Saneamiento Sonoma Valley County

### *Que Hace y No hacer con el agua reciclada*

#### EL AGUA RECICLADA NO ES APTA PARA:

1. Beber
2. Cocinar o utilizar en la cocina
3. Bañarse o ducharse
4. Llenar las piscinas/albercas o spas
5. Utilizar en los juguetes de agua para niños
6. Conectarla al sistema de plomería de la casa
7. Conectarla a tuberías o los sistemas de riego subterráneo
8. Depositarla en el desagüe de la calle, en el drenaje de lluvia, o en el arroyo



#### NORMAS DE SALUD Y SEGURIDAD

1. No BEBA el agua reciclada o la utilice para la preparación de alimentos.
2. Aplique desinfectante de manos o lávese las manos con agua potable doméstica y jabón después de trabajar con el agua reciclada, especialmente antes de comer o fumar. Tome precauciones para evitar el contacto con comida durante el uso de agua reciclada.
3. El agua reciclada se puede utilizar para cultivar frutas y verduras, sin embargo, recuerde lavar las frutas y verduras con agua potable antes de comerlas o cocinarlas. Todas las herramientas (mangueras, etc.) y los contenedores de almacenamiento que entran en contacto con el agua reciclada solo deben ser utilizados para estar en contacto con el agua reciclada. Nadie debe jugar con el agua reciclada o utilizarla para bañarse. Evite que el agua reciclada rocíe fuentes de agua potable o las áreas donde se manejan alimentos.
4. El agua reciclada sólo puede ser utilizada en la dirección indicada en el formulario de solicitud del cliente.
5. El agua reciclada no deberá ser almacenada en el lugar.
6. No sobre llene los recipientes o los camiones.
7. Las mangueras y recipientes utilizados para la aplicación de agua reciclada deben ser inspeccionados antes de ser llenados para asegurarse de que están limpios y sin contaminantes, que están en condiciones para ser utilizados, y que no tienen ninguna fuga.

[WWW.SONOMACOUNTYWATER.ORG](http://WWW.SONOMACOUNTYWATER.ORG)

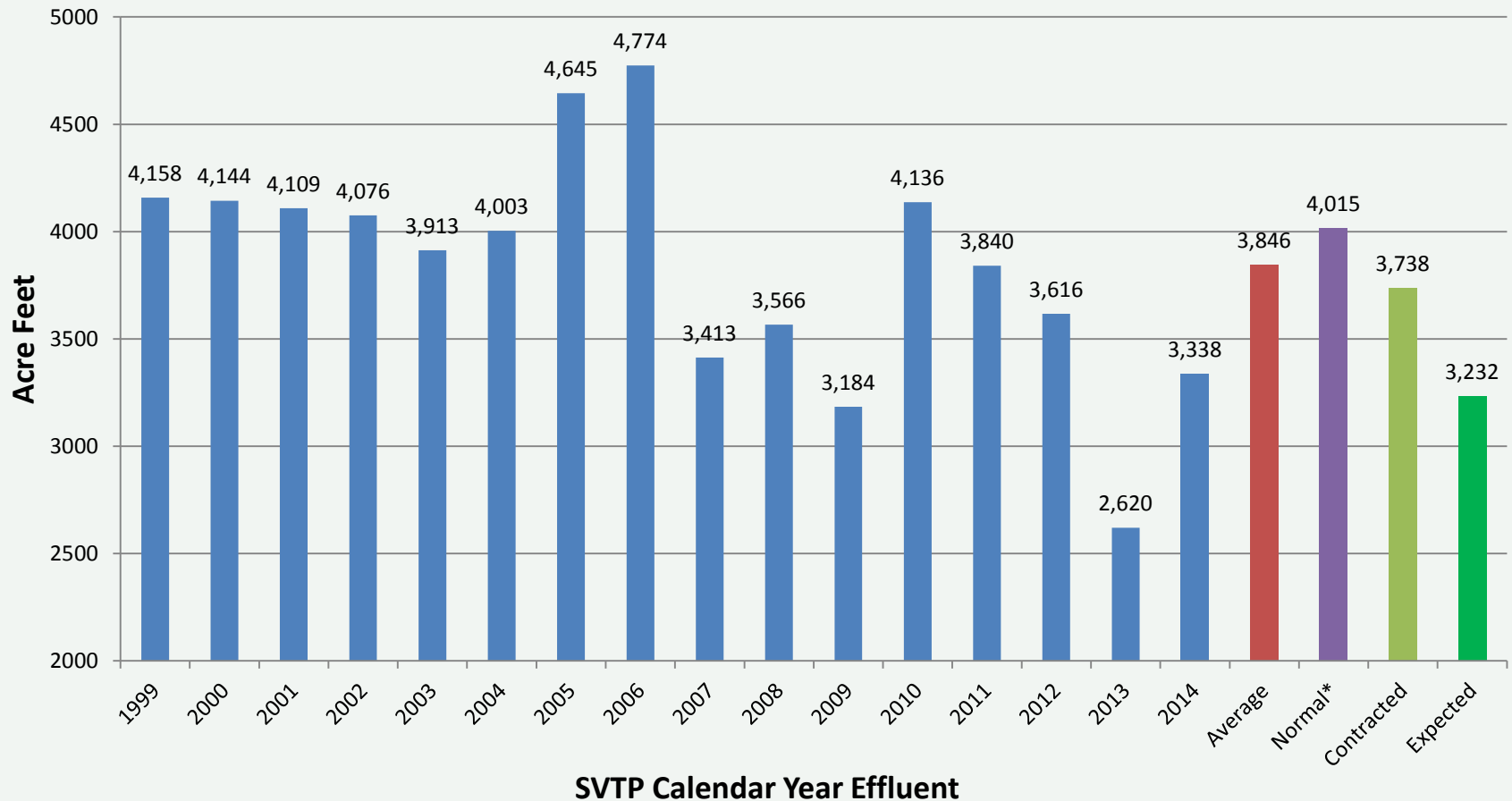


[illegible]



# Historical Recycled Water Production

## SVTP Annual Effluent vs Recycled Water Contracts



\* = Average effluent for normal rainfall years (outlying low flow)

Last updated:

# Recycled Water Programs

---

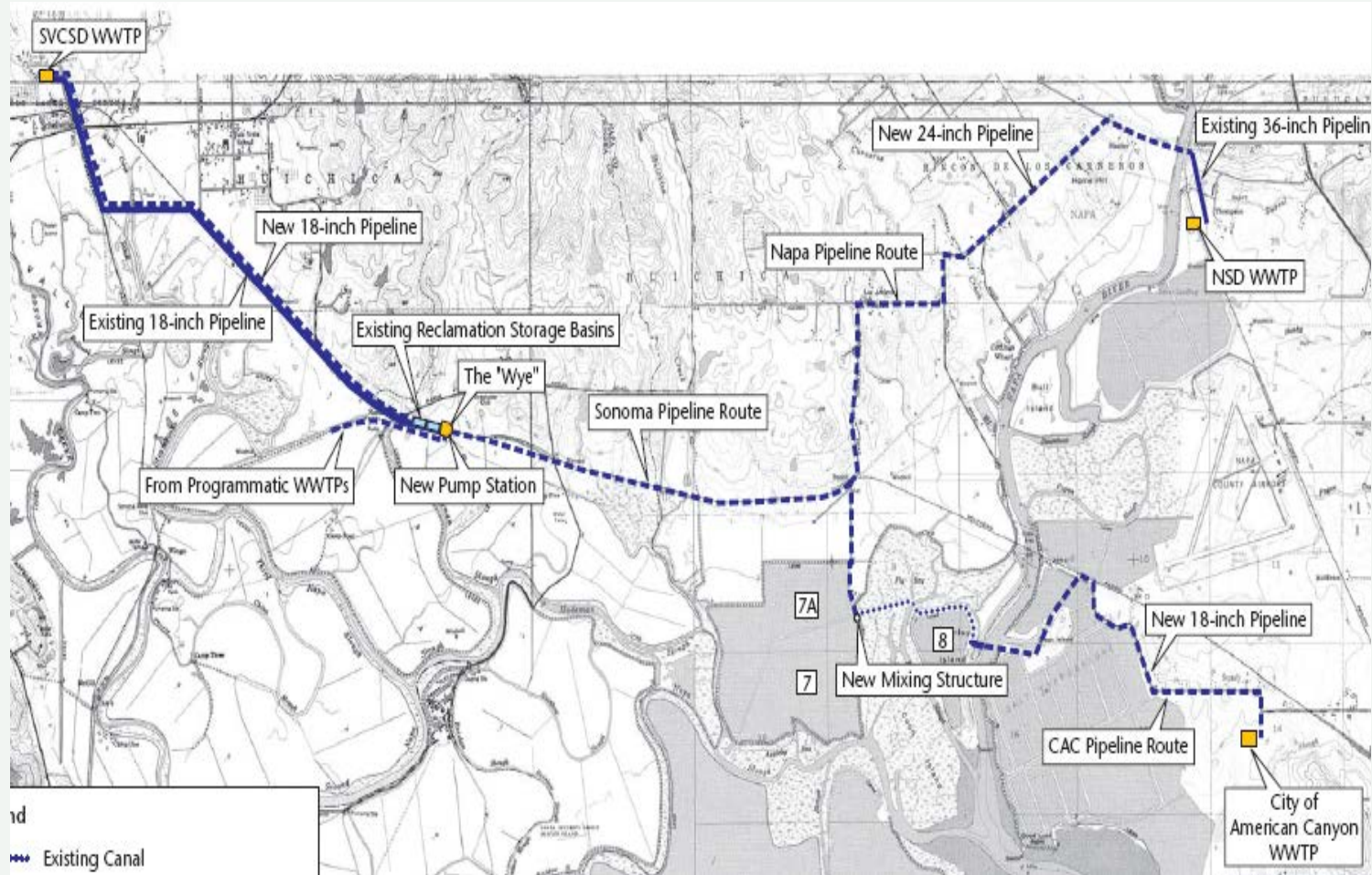
- Sonoma Valley Recycled Water Project (SVRWP)
- North Bay Water Reuse Program (NBWRP)

# North Bay Water Reuse Program





# Origin of North Bay Water Reuse Program



# NBWRA Achievements to Date

- NBWRA - 11 years and counting
- Storage: 100 AF
- New tertiary treatment: 6.5 mgd
- 3,800 AFY for irrigation
- Up to 1,700 AFY for restoration



- American Recovery and Reinvestment Act - \$7 million
- Title XVI Funding - \$13 million through WaterSMART grant
- Prop 84 Bay Area IRWMP Funding
  - over \$6 million
- Local cost share

# Napa-Sonoma Salt Marsh Project

---

## ❖ Create a mix of habitats to serve a range of species.

- I. Restore tidal marsh to benefit at-risk and aquatic species
- II. Manage ponds for shorebirds and waterfowl

## ❖ Other Project Opportunities

- I. Beneficial Use of Recycled Water
- II. Recreational Opportunities





**SVCSO Recycled Water Users**  
Sonoma County, California

**Recycled Water Users**  
Use Type

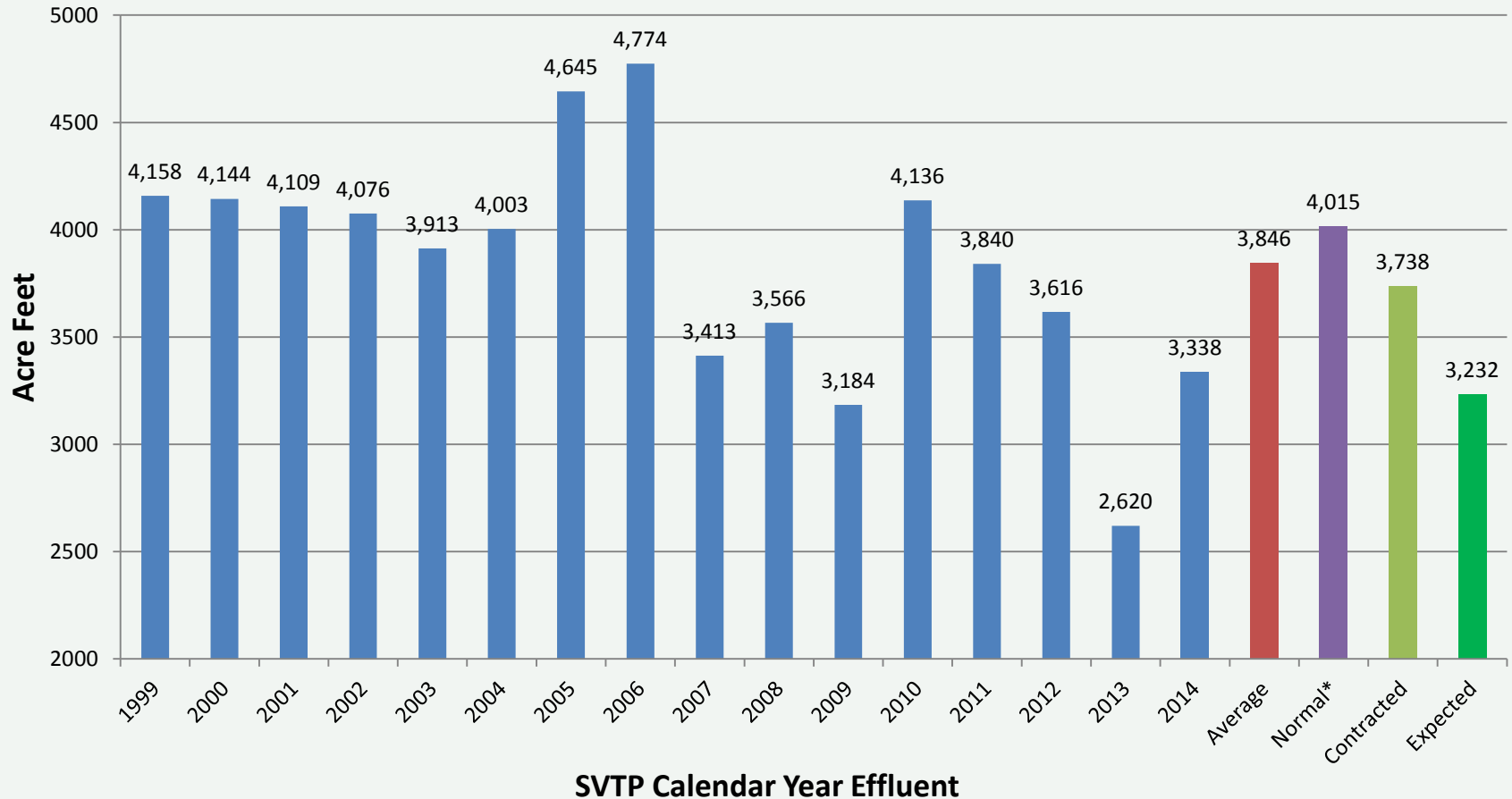
- Industrial
- Very Good
- SVCSO Existing Recycled Pipes
- SVSP Recycled Water Storage Reservoirs
- Sonoma Valley Treatment Plant
- Former Salt Ponds
- Suisun Marsh restoration boundary

**Map Labels:**  
R5 - 32.5 Million Gallons  
R4 - 55 Million Gallons  
R1 - 58 Million Gallons  
R2 - 51 Million Gallons  
Napa County  
Pond 1A  
Pond 7  
Pond 8A  
Pond 8

**Scale:**  
0 500 1,000 Feet

# Recycled Water Runoff and Storage Study

## SVTP Annual Effluent vs Recycled Water Contracts



\* = Average effluent for normal rainfall years (outlying low flow)

Last updated:

# Ground Water Management Plan

## Sonoma Valley Groundwater Management Plan (Released in 2007)

Link:

<http://www.scwa.ca.gov/svgroundwater/>

### Contact Information:

Marcus Trotta

Sonoma County Water  
Agency

[mtrotta@scwa.ca.gov](mailto:mtrotta@scwa.ca.gov)

(707) 547-1978

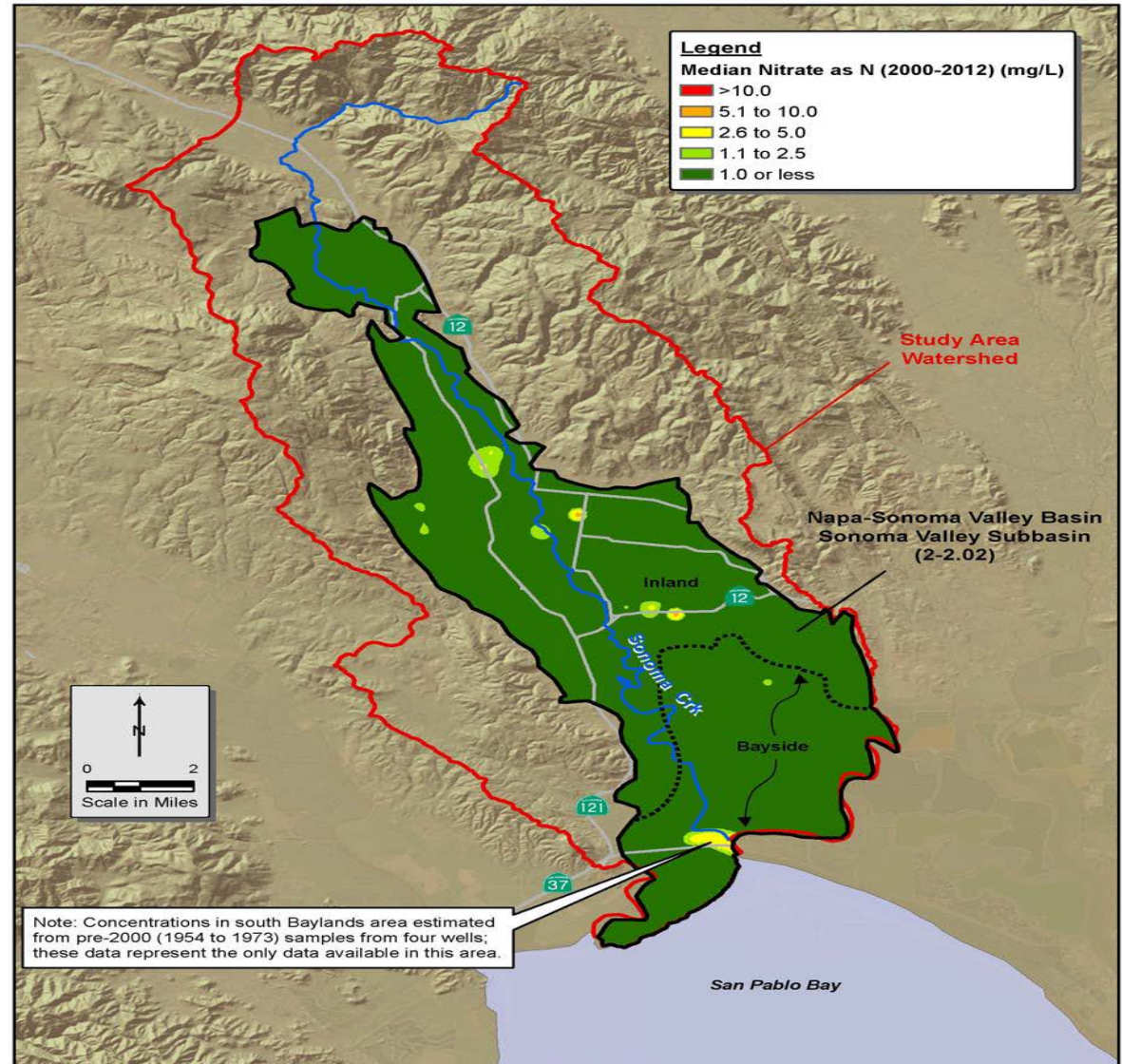




# Salt and Nutrient Management Plan

## Sonoma Valley Salt and Nutrient Management Plan

<http://www.scwa.ca.gov/SNMP/>



# Future Activities

---

- Recycled Water Workshop (1997)
- Sustainable Groundwater Management Act (SGMA)

# Recycled Water: In Sonoma Valley

Kevin Booker

Water Agency Principal  
Engineer

[Kevin.booker@scwa.ca.gov](mailto:Kevin.booker@scwa.ca.gov)

[www.sonomacountywater.org](http://www.sonomacountywater.org)

